

По вопросам продаж и поддержки обращайтесь:

Архангельск (8182)63-90-72
Астана +7(7172)727-132
Белгород (4722)40-23-64
Брянск (4832)59-03-52
Владивосток (423)249-28-31
Волгоград (844)278-03-48
Вологда (8172)26-41-59
Воронеж (473)204-51-73
Екатеринбург (343)384-55-89
Иваново (4932)77-34-06
Ижевск (3412)26-03-58
Казань (843)206-01-48

Калининград (4012)72-03-81
Калуга (4842)92-23-67
Кемерово (3842)65-04-62
Киров (8332)68-02-04
Краснодар (861)203-40-90
Красноярск (391)204-63-61
Курск (4712)77-13-04
Липецк (4742)52-20-81
Магнитогорск (3519)55-03-13
Москва (495)268-04-70
Мурманск (8152)59-64-93
Набережные Челны (8552)20-53-41

Нижний Новгород (831)429-08-12
Новокузнецк (3843)20-46-81
Новосибирск (383)227-86-73
Орел (4862)44-53-42
Оренбург (3532)37-68-04
Пенза (8412)22-31-16
Пермь (342)205-81-47
Ростов-на-Дону (863)308-18-15
Рязань (4912)46-61-64
Самара (846)206-03-16
Санкт-Петербург (812)309-46-40
Саратов (845)249-38-78

Смоленск (4812)29-41-54
Сочи (862)225-72-31
Ставрополь (8652)20-65-13
Тверь (4822)63-31-35
Томск (3822)98-41-53
Тула (4872)74-02-29
Тюмень (3452)66-21-18
Ульяновск (8422)24-23-59
Уфа (347)229-48-12
Челябинск (351)202-03-61
Череповец (8202)49-02-64
Ярославль (4852)69-52-93

сайт: <http://tera.nt-rt.ru> || эл. почта: tar@nt-rt.ru

Весовой дозатор встраиваемый в столешницу Д1-1-2-1-3-2

Система дозирования (дозатор) предназначена для дозирования жидкостей (в т.ч. горючих и легковоспламеняющихся). Дозирование происходит в полуавтоматическом режиме при нажатии оператором соответствующих кнопок панели управления.

Основные сведения об изделии:

Система дозирования (дозатор) конструктивно состоит из весовой платформы настольного или встраиваемого в стол исполнения, шкафа управления, пульта управления, устройства налива.

Контроль массы производится резистивным тензодатчиком, отображение результатов измерения и управление автоматикой дозатора производится с помощью весового индикатора CI-1560.

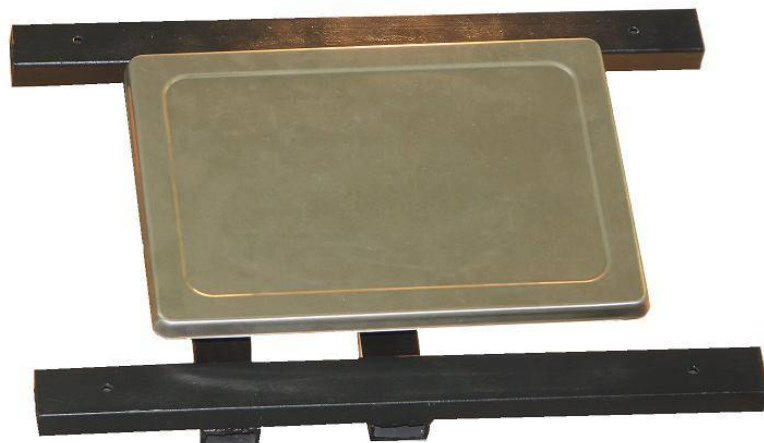
Система дозирования может использоваться только в закрытых помещениях при температуре окружающей среды от +1 до +50°C и относительной влажности не более 80%. при атмосферном давлении от 86 до 107 кПа, амплитуда вибраций при частоте 25 Гц не более 0,1 мм.



Устройство налива



Весовая платформа



Описание и принцип работы:

Управление процессом дозирования производится соответствующими кнопками «ПУСК», «СТОП», «СБРОС» как с панели шкафа управления, так и с помощью выносного пульта управления.

При запуске процесса дозирования происходит измерение массы пустой тары, после чего открывается дозирующий клапан и начинается процесс налива жидкости. В процессе налива жидкости производится непрерывное измерение массы жидкости, и при достижении ее значения равного величине уставки происходит запирание дозирующего клапана.

Для экстренного прекращения подачи жидкости нужно нажать кнопку «СТОП» на панели шкафа управления или на выносном пульте.

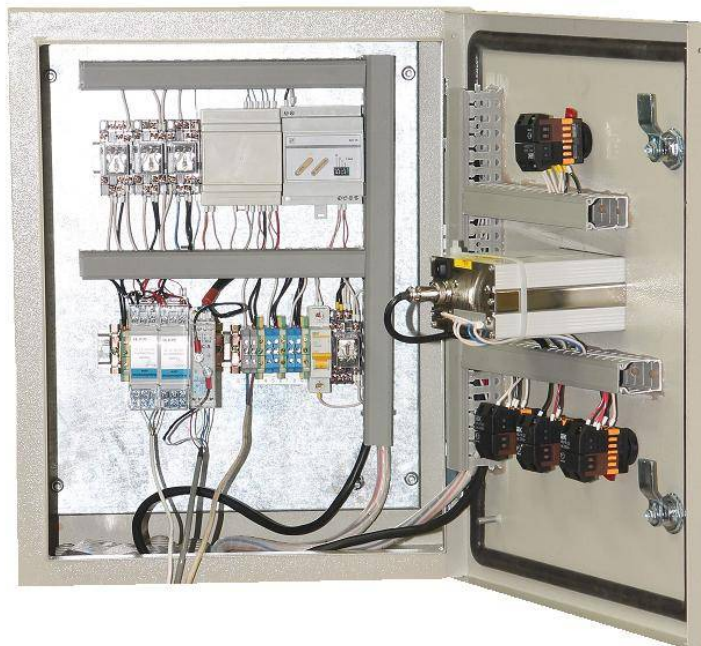
Оператор в процессе работы



Технические характеристики:

Погрешность измерений, не хуже :	0,2 %
Наибольший предел дозирования, кг	5,0
Наименьший предел дозирования, кг	0,02
Температура жидкости град.:	+1...+50
Питание электрическое:	220В/50Гц
Температура окружающей среды:	+1... +50°C
Габаритные размеры шкафа управления дозатора, мм ВхШхГ:	400x310x220

Внутреннее устройство шкафа управления



Стандартная комплектация:

- 1) Дозатор весовой.
- 2) Паспорт и руководство по эксплуатации на дозатор весовой.
- 3) Паспорт и руководство по эксплуатации весового индикатора CI-1560.

По вопросам продаж и поддержки обращайтесь:

Архангельск (8182)63-90-72
Астана +7(7172)727-132
Белгород (4722)40-23-64
Брянск (4832)59-03-52
Владивосток (423)249-28-31
Волгоград (844)278-03-48
Вологда (8172)26-41-59
Воронеж (473)204-51-73
Екатеринбург (343)384-55-89
Иваново (4932)77-34-06
Ижевск (3412)26-03-58
Казань (843)206-01-48

Калининград (4012)72-03-81
Калуга (4842)92-23-67
Кемерово (3842)65-04-62
Киров (8332)68-02-04
Краснодар (861)203-40-90
Красноярск (391)204-63-61
Курск (4712)77-13-04
Липецк (4742)52-20-81
Магнитогорск (3519)55-03-13
Москва (495)268-04-70
Мурманск (8152)59-64-93
Набережные Челны (8552)20-53-41

Нижний Новгород (831)429-08-12
Новокузнецк (3843)20-46-81
Новосибирск (383)227-86-73
Орел (4862)44-53-42
Оренбург (3532)37-68-04
Пенза (8412)22-31-16
Пермь (342)205-81-47
Ростов-на-Дону (863)308-18-15
Рязань (4912)46-61-64
Самара (846)206-03-16
Санкт-Петербург (812)309-46-40
Саратов (845)249-38-78

Смоленск (4812)29-41-54
Сочи (862)225-72-31
Ставрополь (8652)20-65-13
Тверь (4822)63-31-35
Томск (3822)98-41-53
Тула (4872)74-02-29
Тюмень (3452)66-21-18
Ульяновск (8422)24-23-59
Уфа (347)229-48-12
Челябинск (351)202-03-61
Череповец (8202)49-02-64
Ярославль (4852)69-52-93